



**CALEFACCIÓN Y VENTILACIÓN INDUSTRIAL - TECNOLOGÍA SOLAR**  
**EQUIPOS MOBILES Y PARA SILOS - DESHUMIDIFICACION**





### **Calentadores de Aire Estacionarios**

Unidades del alta potencia para todas las necesidades de espacio.

Rango de Potencia de 28 a 652 kW.



### **Quemador Universales de Aceite**

Trabaja con aceites vegetales, Animal o Mineral.

Rango de Potencia de 14 a 1276 kW.



### **Compresores**

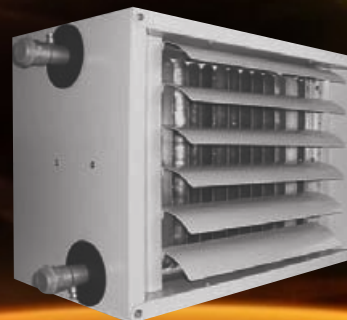
Generadores de aire comprimido para ser utilizados con los quemadores universales de aceite. Caudal de 110 a 180 L/min.



### **Calentadores de Aire para Montaje en Pared**

Para Garages o Almacenes, especial para ahorro de espacio. Disponible también en versiones móviles con tanque integrado.

Rango de Potencia de 28 a 70 kW.



### **Calentadores de Aire**

Especialmente adecuado como suplemento de centrales de calefacción.

De montaje para pared o techo.

Rango de Potencia de 10 a 203 kW.



### **Calentadores a Gas para Montaje en Techos**

Especialmente adecuado para Invernaderos debido a la generación de CO2

Rango de Potencia de 10 a 100 kW.



### **Calentadores Atmosféricos con Quemador a Gas**

Para calefaccionar espacios interiores o exteriores.

Grado de Eficiencia superior al 90%

Rango de Potencia de 17.3 a 94.2 kW.





**Calentadores de aire móviles, con quemador de aceite, disponible en dos versiones:**

Calefacción y ventilación, esta última posible gracias al circuito de ventilación de aire. Manejo confortable y operación ultra silenciosa.

Rango de Potencia: 25 a 188 kW



**Calentadores de Aire con Quemador a Aceite**

Calentadores móviles escalables.

Manejo confortable y operación ultra silenciosa.

Rango de Potencia: 25 a 70 kW



**Calentador de Aire con Quemador a Aceite Quemado - Diseños Especiales**

Para calefaccionar y ventilar carpas, instalaciones militares etc. Operan hasta un temperatura de -32°C.

Especial para organizaciones como Cruz Roja o Fuerzas Militares. Con posibilidad de conexión a un termostato de ambiente y un sistema de monitoreo de CO2.

Rango de Potencia: 18 a 51 kW



**Calentadores a Aceite Quemado con Chimenea para Gases de Combustión**

Para ambientes cerrados.

Rango de Potencia: 26 a 84 kW



**Calentadores a Aceite Quemado sin Chimenea para Gases de Combustión**

Para ambientes bien ventilados o uso exterior.

Rango de Potencia: 23 a 115 kW



### **Calderas de Condensación Continua**

Alta Eficiencia por efecto del calor residual.  
Rango de Potencia de 15 a 30 kW.

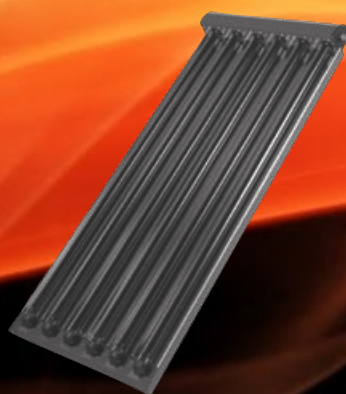


### **Calderas de Condensación Continua**

Alta Eficiencia por efecto del calor residual.  
Rango de Potencia de 31 a 250 kW.  
Salida de temperatura los gases residuales  
inferior a 48°C

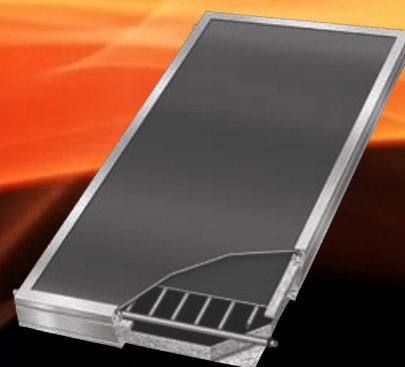


**Tanques de Almacenamiento**



### **Radiadores**

Radiadores de alto desempeño. Con  
absorción estructural de 360° y espejo de  
CPC.



### **Colector Plano de Alto Rendimiento**

Chasis, recubrimiento de alta  
sensibilidad solar y registro arpa.





### **Calentadores Para Patios**

Confeccionados en Acero Inoxidable, altura ajustable para un fácil transporte y guardado.  
Operados a Gas Licuado.  
Potencia: 12 kW



### **Calentadores a Gas**

Para una rápida y económica calefacción. También disponibles en Acero Inoxidable. Sistema de ignición Manual y Electrónica. Potencia: 12 a 82 kW



### **Calentadores Eléctricos**

Para espacios pequeños o medianos, permiten el uso de sistemas adicionales de calefacción.  
Potencia: 3 a 18 kW



### **Unidad Calefactora Móvil Hm200Su**

opción para calefaccionar en lugares aislados, carpas o espacios amplios.  
Potencia: 188 kW



### **Deshumidificador Móvil**

Para una deshumidificación eficiente in situ y segura.  
Potencia de Deshumidificación: 30 a 120 L/24h



### **Deshumidificador para espacios pequeños**

Potencia de Deshumidificación: 16 a 24 L/24h

# Key Controls

I N N O V A T I N G   S T R U C T U R E S

KEY CONTROLS SRL

Tel: +5411-4519-0597

Fax: +5411-4519-0596

email: [ventas@keycontrols.com.ar](mailto:ventas@keycontrols.com.ar)

Av Cramer 4556

Ciudad Autónoma de Buenos Aires

Argentina

